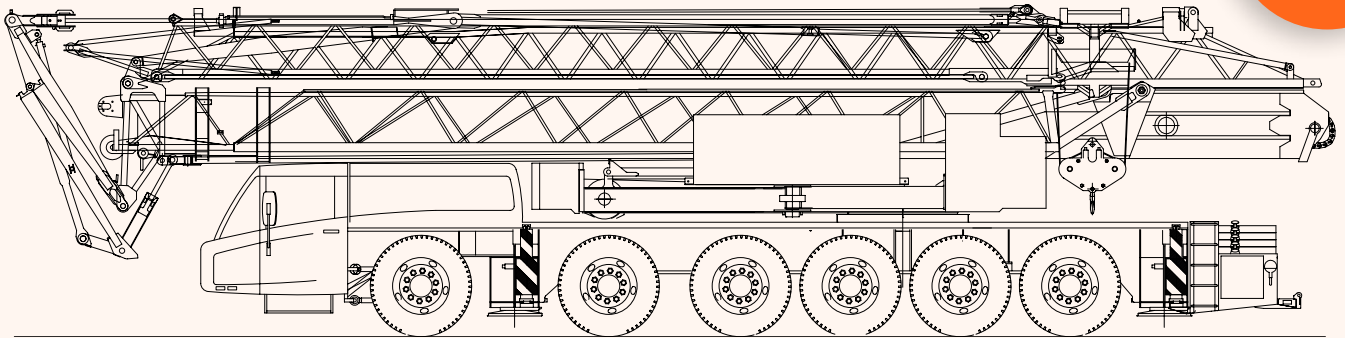


SPIERINGS AT6

60 mtr



vlucht in meters	afstempeling 7,95 x 7,66 mtr		afstempeling 7,95 x 5,72 mtr	
	Giek horizontaal	Giek 30° getopt	Giek horizontaal	Giek 30° getopt
3,5	10000	5000	10000	5000
6,0	10000	5000	10000	5000
8,0	10000	5000	10000	5000
9,0	10000	5000	8780	5000
10,0	10000	5000	7685	5000
11,0	10000	5000	6825	5000
12,0	10000	5000	6695	5000
13,0	10000	5000	5560	4770
14,0	9335	5000	5085	4355
15,0	8610	5000	4675	4005
16,0	7985	5000	4325	3700
17,0	7445	5000	4020	3435
18,0	6965	5000	3755	3205
19,0	6545	5000	3520	3000
20,0	6170	5000	3305	2815
21,0	5830	5000	3120	2655
22,0	5530	4740	2945	2505
23,0	5255	4500	2795	2370
24,0	5000	4285	2650	2250
25,0	4775	4085	2525	2140
26,0	4560	3905	2405	2035
27,0	4370	3735	2295	1945
28,0	4190	3580	2195	1855
29,0	4025	3440	2105	1775
30,0	3870	3305	2015	1700
31,0	3725	3180	1935	1630
32,0	3590	3065	1860	1565
33,0	3465	2955	1790	1505
34,0	3350	2855	1725	1445
35,0	3235	2755	1660	1395
36,0	3130	2665	1605	1340
37,0	3035	2580	1550	1295
38,0	2940	2500	1495	1250
39,0	2855	2425	1445	1205
40,0	2770	2350	1400	1165
41,0	2690	2285	1355	1125
42,0	2615	2220	1315	1090
43,0	2545	2155	1275	1055
44,0	2475	2095	1235	1025
45,0	2410	2040	1200	990
46,0	2345	1985	1165	960
47,0	2290	1935	1130	930
48,0	2230	1885	1100	905
49,0	2175	1840	1065	880
50,0	2125	1795	1040	850
51,0	2075	1750	1010	830
52,0	2025	1700	985	800
53,0	1980		955	
54,0	1935		930	
55,0	1890		910	
56,0	1850		885	
57,0	1810		860	
58,0	1775		840	
59,0	1735		820	
60,0	1700		800	

* Betreft een samengestelde tabel waarin afwijkingen en andere configuraties mogelijk zijn. Houd tevens rekening met gewicht van hijsblok, hijsmiddelen, etc.

SPIERINGS AT6

60 mtr

